

professional. business. applications.

probapp
GmbH

SIT  WORK

sit2work®

powered by
probapp GmbH



Die Anforderungen an die Arbeitswelt sind mehr als nur, dass der Arbeitsplatz sicher ist.

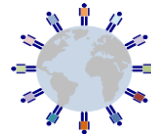


Bürokomplexe braucht man so nicht mehr!



DIGITALISIERUNG

Informationen überall sicher und verfügbar
Einsparung von Ressourcen
Steigerung der Effizienz



ARBEITSKULTUR

Arbeiten WANN & WO man will
Fokus auf Work-Life-Balance & weiche Faktoren



UNTERNEHMEN

hoher Kostendruck & knappe Ressourcen
Veränderungsbereitschaft & Anschluss an Digitalisierung



NACHHALTIGKEIT

Zukunftsfähigkeit
Mitarbeiterattraktivität & -zufriedenheit
Mobilitätskonzept - für eine saubere Umwelt

ES IST JEDOCH NOCH EIN WEITER WEG ...EIN CHANGE IM GANZEN IST NOTWENDIG



Datensicherheit muss immer und überall gewährleistet sein



Infrastruktur muss vorhanden sein und stabil laufen

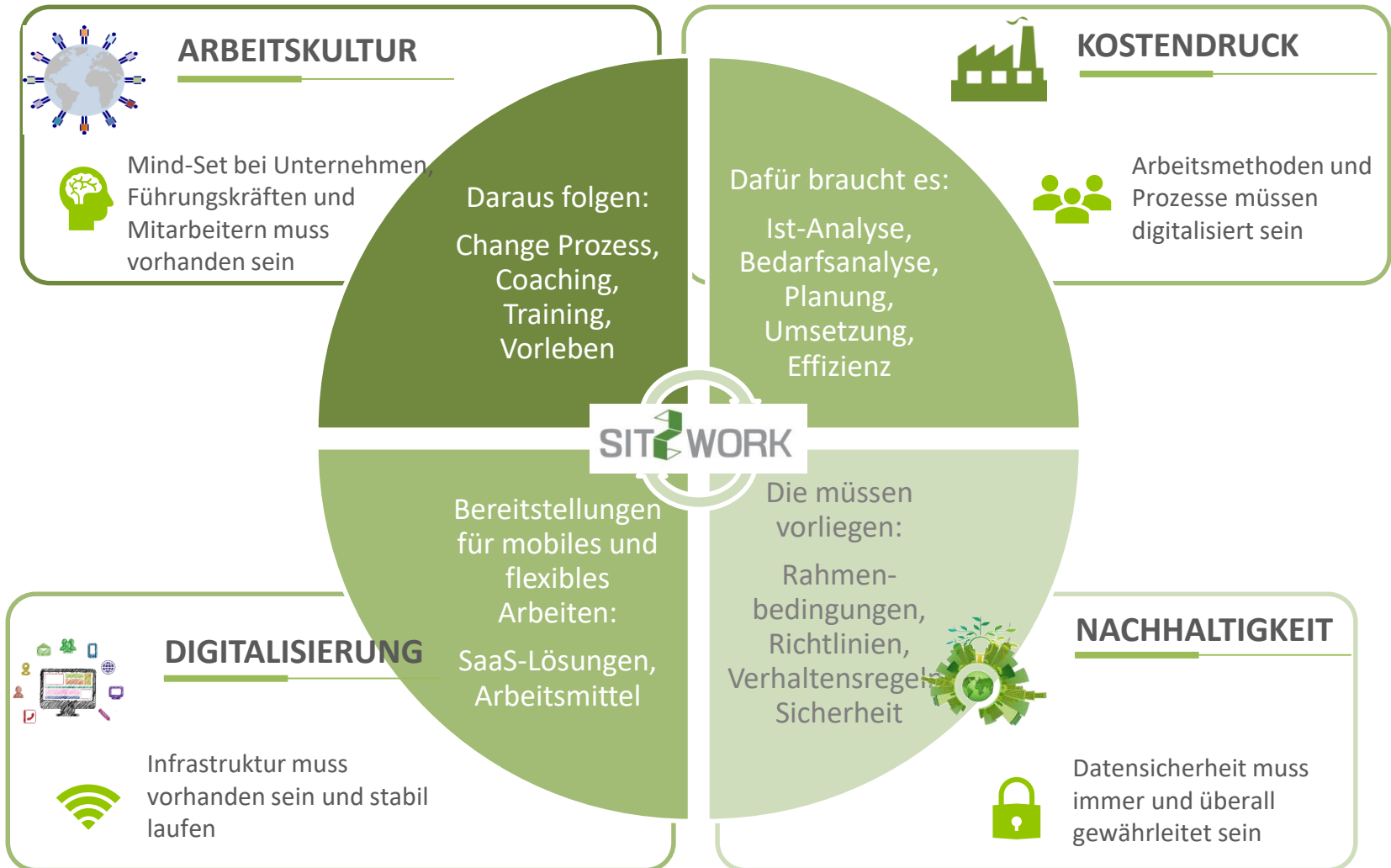


Mind-Set bei Unternehmen, Führungskräften und Mitarbeitern muss vorhanden sein



Arbeitsmethoden und Prozesse müssen digitalisiert sein

Die Arbeitswelt braucht ein Lösungskonzept, um das Heute und das Morgen gestalten zu können.



Unser Lösungsansatz deckt den gesamten Prozess ab.

Darstellung des spezifischen Lösungsangebotes je Zielgruppe!



Effizienter Einsatz der Ressourcen Einsparung von Kosten Nachhaltigkeit

C1, C2, C3 – kundenspezifische Funktionen

Der optimale Nutzen für Ihr Unternehmen ist der Treiber für den Erfolg!

Darstellung der spezifischen Vorteile und Nutzen je Zielgruppe!

Unsere Lösungsansatz:

- Analyse des Ressourcenbedarfs
- Erarbeitung eines Konzeptes mit unseren Partnern
- Umsetzung des Konzeptes inklusive Change Management Begleitung
- Fokussierung auf die Kernprozesse des Ressourcen Managements
- Bereitstellung einer konfigurierbaren Plattform
- Schnelle und einfache Inbetriebnahme
- Begleitung des Betriebs- und Administrationsprozesses
- Einhaltung der DSGVO

- Konfiguration der Ressourcen, Art der Ressource sowie von Regeln nach Ihren Bedürfnissen
- Kalkulierbare, flexible und skalierbare Kosten, keine fixen Betriebskosten und kein Know How Aufbau notwendig
- Ausfall- und Datensicherheit
- Whitelabel für die Darstellung im Corporate Design
- Integration Sensorlösungen
- Weitreichende Analysemöglichkeiten bzgl. Auslastung, Nutzung, Peakzeiten
- Schnelle und einfache Konfiguration ohne Hardwarebindung

Unsere Funktionen (Auszug):

- Suchen, Buchen, (Sofort-)Belegen, Stornieren, Freigeben von Ressourcen (Arbeitsplatz, Besprechungsraum, Parkplatz, Think Tank, Homeoffice-Platz, ...)
- Automatisches Freigeben von Reservierungen
- Regelbasierte Verknüpfung von Ressourcen
- Informationen zu den Ressourcen (Ausstattung, Mängel, Reservierung, Verantwortlichen kontaktieren, Geschoss- und Lagepläne, ...) sowie für elektronische Türschilder
- Weitreichende Analysemöglichkeiten

Ihr Nutzen:

- Effiziente Verwaltung der Räume und Plätze somit Optimierung der Fläche und Reduzierung der Kosten
- Integrierte Meldung von Störungen zur Optimierung der Behebungsprozesse
- Flexible Zuordnung von Plätzen zu Organisationseinheiten und somit Steuerung der Nutzung der Ressourcen
- Abbau von Ängsten bei Mitarbeitern bei einer Umstellung auf Open Space / New Work Modelle
- Steigerung der Attraktivität für junge und agile Mitarbeiter

Mit sit2work die Effizienz der Ressourcen steigern und somit Kosten dauerhaft senken.

Ausgangsszenario (Beispiel):

Ein Unternehmen hat in der Verwaltung 50 Mitarbeiter, die jeweils einen eigenen Arbeitsplatz haben. Die kalkulierte Fläche je Arbeitsplatz beträgt ca. 15 qm. Die Gesamtfläche beträgt ca. 1.000 qm, die sich auf zwei Stockwerke verteilen. Die Kosten je qm belaufen sich auf EUR 25,00 im Monat (ohne Reinigung, Heizung, Strom). Darüber hinaus stehen vier Besprechungsräume mit jeweils 30 qm zur Verfügung.



Handlungsalternativen

1 Die genutzte Bürofläche verringern durch Abmietung / Umzug auf eine kleinere Fläche

2 Umbau der bestehende Fläche zu einem modernen Arbeitsplatzkonzept

3 Generierung von Zusatzeinnahmen durch die Vermietung als Co-Working Space

Durchgeführte Analyse:

Die Analyse der Nutzung der bestehenden Arbeitsplätze und Besprechungsräume hat ergeben:

- Die Auslastung der Arbeitsplätze beträgt im Monatsdurchschnitt ca. 70%. Die Plätze sind leer, weil Mitarbeiter von Zuhause aus arbeiten, Urlaub haben, krank oder auf Dienstreisen sind.
- Die Auslastung der Besprechungsräume beträgt 120%. Das heißt, die Räume sind überbucht und überbelegt.

Lösungsalternative Abmieten: Bringt Kostenvoreile, bietet jedoch geringere Flexibilität

Umsetzung des Szenarios:

Es wird eine kleinere Immobilie gesucht, in welche umgezogen werden kann. Die notwendige Fläche entspricht dem ermittelten Bedarf. Alle anderen Rahmenbedingungen werden beibehalten. Die Ausstattung der nicht benötigten Arbeitsplätze wird verkauft. Es werden keine neuen Möbel angeschafft. Die Kosten der neuen Immobilie sollen nicht höher sein, als die bestehenden Kosten

Rahmenbedingungen / Faktoren:

- Fläche wird um 300 qm reduziert; aktuelle Kosten EUR 25,00 je qm im Monat
- Ausstattung der 15 Arbeitsplätze wird zu EUR 200,00 je Arbeitsplatz verkauft
- Provision für neue Fläche (700qm): EUR 26.250,00
- Kosten je Mitarbeiter-Stunde EUR 50,00. Zeitverlust von 20 Stunden je Mitarbeiter für den Umzug.
- Nutzung von sit2work EUR 200,00 / Monat.
- Umsetzung Change Prozess: EUR 15.000,00.
- Einmalige Erträge / Kosten werden auf 60 Monate verteilt, damit eine Vergleichbarkeit hergestellt werden kann.
- Dauer der Maßnahme ist abhängig von der Geschwindigkeit bis eine neue Immobilie gefunden wurde.
- Einsparungen entstehen ab dem Zeitpunkt des Umzugs.

Herausforderungen:

- Eine äquivalente Immobilie in der Nähe des Standorts finden, die nicht mehr kostet
- Kündigung des bestehenden Mietvertrages
- Durchführung des Umzugs
- Umstellung der Organisation auf weniger Arbeitsplätze, ohne dass die Angst zu erzeugen, dass auch Mitarbeiter abgebaut werden
- Keine signifikante Verbesserung für die Mitarbeiter

Einsparungen / Erträge	Monatlich	Einmalig
Reduzierung Mietkosten	EUR 7.500,00	
Verkauf Büroausstattung	EUR 50,00	EUR 3.000,00
Summe	EUR 7.550,00	EUR 3.000,00

Kosten / Investition	Monatlich	Einmalig
Umzug (Spedition)	EUR 166,67	EUR 10.000,00
Provision neue Immobilie	EUR 437,50	EUR 26.250,00
Arbeitszeit Mitarbeiter	EUR 833,33	EUR 50.000,00
Durchführung Change	EUR 250,00	EUR 15.000,00
Nutzung sit2work	EUR 250,00	EUR 2.500,00
Summe	EUR 1.887,50	EUR 103.750,00

Gesamtersparnis EUR 5.662,50 im Monat

Lösungsalternative Effizienzsteigerung: Erleichtert den Geschäftsbetrieb und steigert die Motivation 2

Umsetzung des Szenarios:

Die bereits bestehende Fläche wird weiter genutzt. Es werden bauliche Veränderungen vorgenommen und die Fläche wird neu eingerichtet. Die Anzahl der Arbeitsplätze wird so reduziert, dass noch eine Reserve an Arbeitsplätzen besteht. Die frei werdende Fläche wird um Rückzugs- und Begegnungsorte erweitert. Das Arbeiten wird moderner und flexibler gestaltet.

Herausforderungen:

- Mitarbeiter und Unternehmensführung muss sich auf das neue Arbeitsmodell umstellen. Die Rahmenbedingungen müssen im Unternehmen besprochen und alle Betroffenen und Beteiligten abgeholt werden.
- Die Investitionen in die neue Ausstattung sollten so ausgestaltet sein, dass eine möglichst hohe Flexibilität besteht.

Rahmenbedingungen / Faktoren:

- Die Anzahl der Arbeitsplätze wird um 10 reduziert. Somit sind mehr Arbeitsplätze vorhanden.
- Ausstattung der 10 Arbeitsplätze wird zu EUR 200,00 je Arbeitsplatz verkauft.
- Die Effizienz der Mitarbeiter (keine Besprechungen, offene Kommunikation in den Begegnungszonen) steigt um 10%
- Kosten je Mitarbeiter-Stunde EUR 50,00. Mitarbeiter müssen auf das neue Modell geschult werden.
- Ausstattung der neuen Fläche: EUR 52.500,00.
- Nutzung von sit2work EUR 200,00 / Monat, EUR 2.500,00 einmalig.
- Umsetzung Change Prozess: EUR 15.000,00.
- Einmalige Erträge / Kosten werden auf 60 Monate verteilt, damit eine Vergleichbarkeit hergestellt werden kann.
- Einsparungen entstehen ab dem Zeitpunkt der Umsetzung.

Einsparungen / Erträge	Monatlich	Einmalig
Steigerung der Effizienz	EUR 28.000,00	
Verkauf Büroausstattung	EUR 33,33	EUR 2.000,00
Summe	EUR 28.033,00	EUR 2.000,00

Kosten / Investition	Monatlich	Einmalig
Rückbau der Ausstattung	EUR 16,67	EUR 1.000,00
Beschaffung neue Ausstattung	EUR 875,00	EUR 52.500,00
Kosten Change Mitarbeiter	EUR 416,67	EUR 25.000,00
Durchführung Change	EUR 250,00	EUR 15.000,00
Nutzung sit2work	EUR 250,00	EUR 2.500,00
Summe	EUR 1.758,34	EUR 96.000,00

Gesamtersparnis EUR 26.274,66 im Monat

Lösungsalternative Vermietung: Steigert den administrativen Aufwand bringt Einnahmen

Umsetzung des Szenarios:

Die bereits bestehende Fläche wird weiter genutzt. Es werden bauliche Veränderungen vorgenommen, so dass 15 Arbeitsplätze räumlich von den anderen Arbeitsplätzen abgetrennt werden. Ein Besprechungsraum wird ebenfalls zur gemeinschaftlichen Nutzung angeboten. In Spitzen- oder Projektzeiten nutzen auch die eigenen Mitarbeiter die abgetrennte Fläche, um einen Co-Working Charakter zu spüren.

Rahmenbedingungen / Faktoren:

- Die Abtrennung der 15 Arbeitsplätze mit entsprechender Berechtigungsregelung kostet EUR 10.000,00.
- Monatliche Mieteinnahmen EUR 250,00 je Platz.
- Kosten je Mitarbeiter-Stunde EUR 50,00. Mitarbeiter müssen auf das neue Modell geschult werden (2 Stunden je Mitarbeiter).
- Zusätzliche Ausstattung der abgetrennten Fläche: EUR 10.000,00.
- Monatlicher Aufwand für die Verwaltung / Betreuung der abgetrennten Fläche ist ca. 8 Stunden.
- Nutzung von sit2work EUR 200,00 / Monat, EUR 2.500,00 einmalig.
- Einmalige Erträge / Kosten werden auf 60 Monate verteilt, damit eine Vergleichbarkeit hergestellt werden kann.
- Erträge entstehen ab dem Zeitpunkt der Umsetzung.

Herausforderungen:

- Mitarbeiter und Unternehmensführung muss sich auf das neue Arbeitsmodell umstellen. Die Rahmenbedingungen müssen im Unternehmen besprochen und alle Betroffenen und Beteiligten abgeholt werden.
- Die Investitionen in die Abtrennung sollten so ausgestaltet sein, dass eine möglichst hohe Flexibilität besteht.
- Es ist ein Prozess zur Verwaltung und Vermietung der Fläche umzusetzen.

Einsparungen / Erträge	Monatlich	Einmalig
Monatliche Mieteinnahmen	EUR 3.750,00	
Summe	EUR 3.750,00	

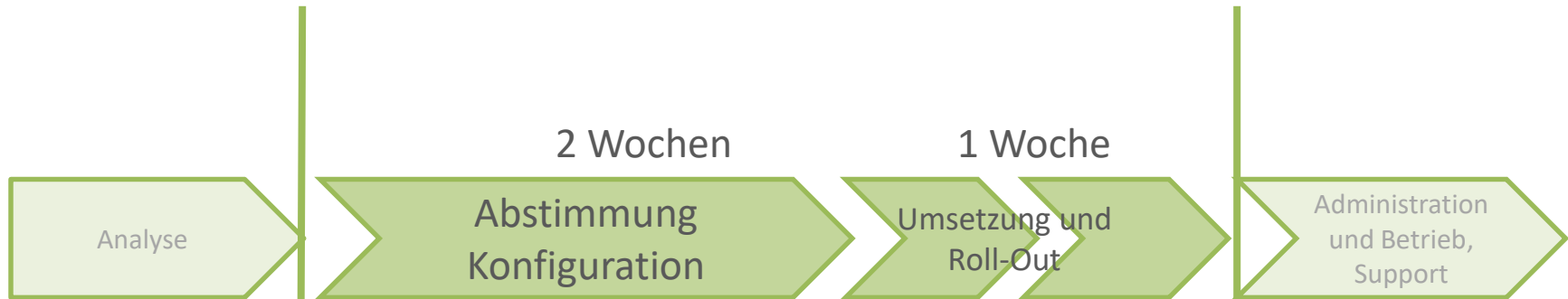
Kosten / Investition	Monatlich	Einmalig
Umbaumaßnahme	EUR 166,67	EUR 10.000,00
Beschaffung neue Ausstattung	EUR 166,67	EUR 10.000,00
Kosten Change Mitarbeiter	EUR 83,33	EUR 5.000,00
Kosten Vermietungsprozess	EUR 400,00	
Nutzung sit2work	EUR 250,00	EUR 2.500,00
Summe	EUR 1.150,00	EUR 27.500,00

Gesamtersparnis EUR 2.600,00 im Monat

Wir möchten mit Ihnen in die Diskussion einsteigen und gemeinsam eine Lösung finden.



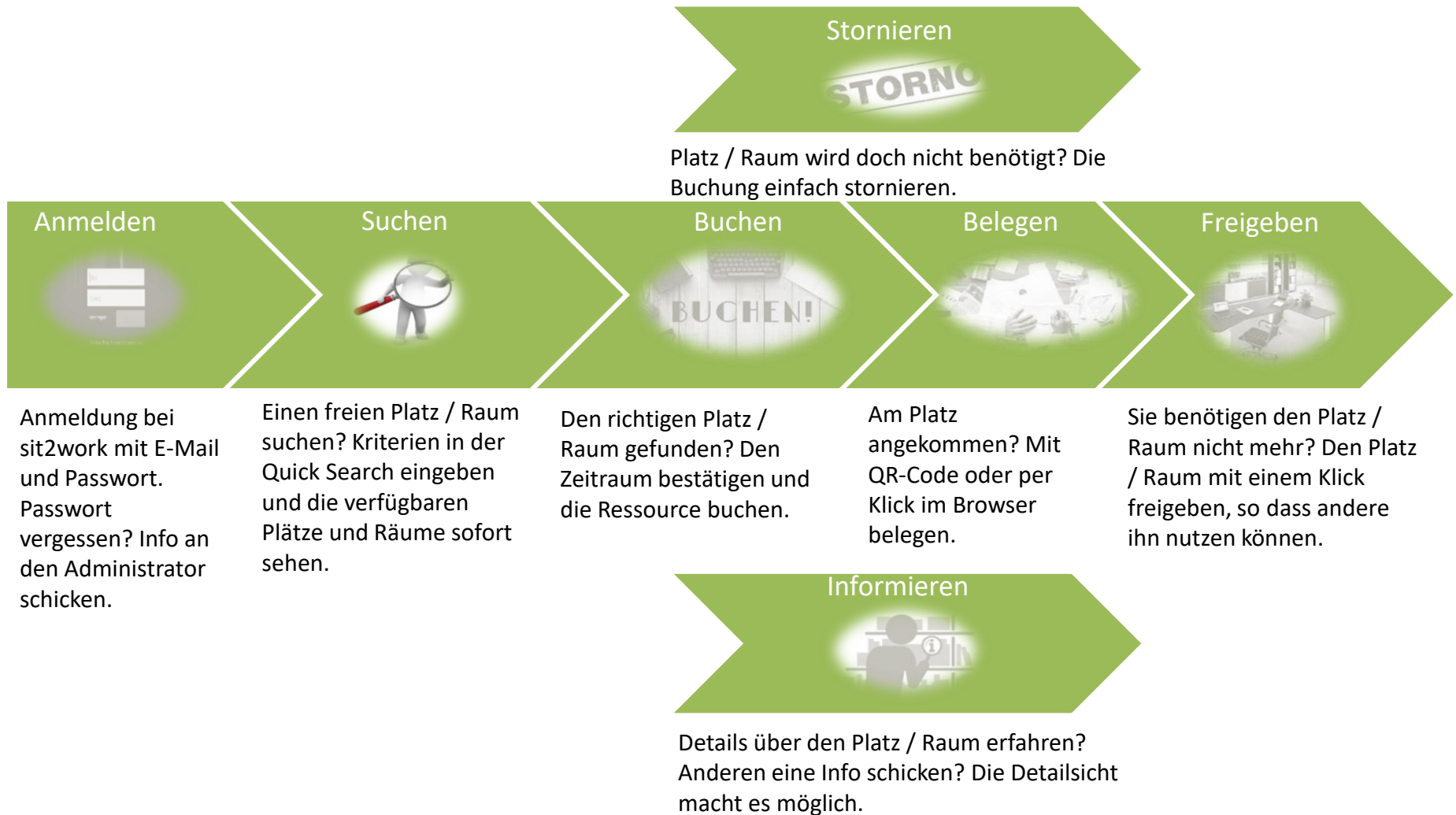
Innerhalb von drei Wochen steht Ihnen Ihre Anwendung zur Verfügung.



Die Konfiguration wird auf die Ihre Bedürfnisse hin abgestimmt:

- Welche Ressourcen werden benötigt?
- Wo befinden sich diese Ressourcen?
- Welche Abhängigkeiten gibt es zwischen den Ressourcen?
- Wer darf auf welche Ressourcen zugreifen?
- Wer ist für welche Ressource verantwortlich?
- Welche Ausstattung hat die Ressource?
- Welche „Regeln“ für das Freigeben, Belegen, Reservieren sollen beachtet werden?
- Welches Design soll verwendet werden?
- Wer soll mit der Anwendung arbeiten?

Die anschließende Konfiguration ist in der Regel nach zwei Tagen abgeschlossen. Der Roll-Out erfolgt mit einer Dokumentation der Prozesse.



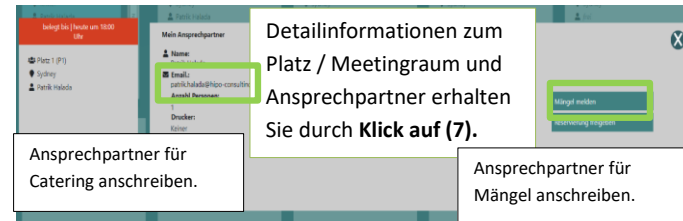


Suchen (Quick Search): Geben Sie in der Quick Search die Art des gewünschten Arbeitsplatzes (2) sowie das Datum und die Zeit (3), in der Sie Ihren Platz buchen möchten, ein. Der Filter wird automatisch angewendet und zeigt die Plätze, die den Kriterien entsprechen.

Gebuchte Plätze Anzeigen: Sobald Sie Ihren Arbeitsplatz/Meetingraum gebucht haben, sehen Sie diesen automatisch unter „Meine nächsten Buchungen“ (4). Hier sehen Sie nun Ihre nächsten Buchungen in chronologischer Reihenfolge.



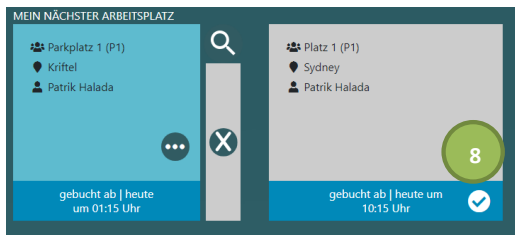
Buchen: Klicken Sie nun auf „Zeitraum buchen“ (5) und bestätigen Sie diesen, um einen freien Platz für sich zu reservieren. Bestätigen Sie den Zeitraum über den Button „Buchen“ (6).



Detailinformationen zum Platz / Meetingraum und Ansprechpartner erhalten Sie durch **Klick auf (7)**.

Ansprechpartner für Catering anschreiben.

Ansprechpartner für Mängel anschreiben.



Belegen: Klicken Sie nun auf „Haken“ (8) und bestätigen Sie damit die Buchung (= Belegen).



Stornieren (9): Reservierungen stornieren und Plätze freigeben erfolgt in der Detailsicht über den Button „Reservierung stornieren“ respektive „Reservierung freigeben“.

Hinweise: Detailinformationen zu den Plätzen / Räumen werden als Icons auf den Kacheln geführt. In diesen Beispielen sind die Detailinformationen noch nicht ersichtlich, aber im Live-System erkennbar. Darüber hinaus ist in der Detailsicht zu den Plätzen ein Floorplan hinterlegt. Dort sind die ausgewählten Plätze / Räume entsprechend markiert.

Ressourcenverwaltung

- ✓ Schnellsuche
- ✓ Suche nach Art und Eigenschaften
- ✓ Buchen und Belegen
- ✓ Stornieren und Freigeben
- ✓ Zeiterfassung (in- und outside)
- ✓ Zentrale und dezentrale Displays
- ✓ Teilen, andere einladen
- ✓ Mängelmelden
- ✓ Benachrichtigung an Administrator
- ✓ Genehmigung von Buchungen
- ✓ Verknüpfung von Ressourcen
- ✓ No Show-Stornierung
- ✓ One-Klick-Belegung
- ✓ QR-Code Nutzung
- ✓ Einbindung aller Ressourcen
- ✓ Einfache und schnelle Übersicht
- ✓ Nutzung im Browser und auf allen mobilen Endgeräten
- ✓ Benutzerhandbuch
- ✓ Quick-Guide
- ✓ Administrationsoberfläche
- ✓ Cloud-Service
- ✓ Zuweisung von Ressourcen an Organisationseinheiten

Ressourcenanalyse

- ✓ Auslastung der Ressourcen (Anzahl der Personen, beliebte Plätze, unbeliebte Plätze, freie Kapazitäten)
- ✓ Gesamtübersicht zur aktuellen Auslastung der Objekte
- ✓ Peak-Zeiten
- ✓ Zeitpunkte der Belegung (wie und wo füllen sich die Ressourcen)
- ✓ Zukünftige Buchungen
- ✓ Anzahl und Häufigkeit der No-Shows
- ✓ Anzahl und Häufigkeit der Stornierungen
- ✓ Kostenstellenberichte und Verteilung der Kosten auf die entsprechenden Kostenstellen
- ✓ CO₂-Verbrauch
- ✓ Nicht genutzte Ressourcen
- ✓ Ort, Art, Anzahl und Häufigkeit der Mängel
- ✓ Nutzung der Ressourcen je Organisationseinheit
- ✓ Anwesenheit von Mitarbeitern (Zeit, Ort, Dauer) – optional

Managementinstrumente

- ✓ Vorgaben zur Belegung / Nutzung der Ressourcen
- ✓ Einbindung von Sensorik für eine detaillierte Analyse der Nutzung
- ✓ Freigabe für Kunden / Besucher / Drittnutzer
- ✓ Optimierung der Belegung durch Änderung der organisatorischen Zuordnung

Konfiguration

- ✓ Definition von Eigenschaften, Organisationseinheiten, Kostenschlüsseln, Regeln für die Belegung, Verknüpfung von Ressourcen, Default Daten
- ✓ White Labeling
- ✓ Definition No-Show Zeitraum
- ✓ Server-Nutzung
- ✓ Anbindung Sensoren und Rauminformationen

UNSER LEITBILD



PROFESSIONALITÄT

Dinge strukturiert angehen und analysieren, zuhören und immer das gesamte Bild im Auge behalten.



GESCHÄFT

Über den Tellerrand des eigentlichen Geschäftsprozesses hinausdenken sowie die Aufgaben in der notwendigen Qualität und Zeit erledigen.



ANWENDUNGEN

Lösung von Problemen und Umsetzung der notwendigen Funktionen, die den Nutzern einen Nutzen bringen.

IHRE ANSPRECHPARTNER

ANDREAS BRAUN

Geschäftsführer (technisch)
Mail: andreas.braun@probapp.de
Mobil: +49 162 2687753

PATRIK HALADA

Geschäftsführer (kaufmännisch)
Mail: patrik.halada@probapp.de
Mobil: +49 176 84201247

probapp GmbH

Staufenstr. 43
D-65830 Kriftel

Tel: +49 6192 979137
www.probapp.de und www.sit2work.de
info@probapp.de

HRB 100395, Frankfurt am Main
Ust-ID DE315932905

Weitergabe und Vervielfältigung dieser Publikation oder von Teilen daraus sind, zu welchem Zweck und in welcher Form auch immer, ohne die ausdrückliche schriftliche Genehmigung durch probapp GmbH nicht gestattet. In dieser Publikation enthaltene Informationen können ohne vorherige Ankündigung geändert werden.

Die in dieser Präsentation dargestellten Inhalte stellen kein rechtsverbindliches Angebot dar. Im Angebot enthaltene Angaben können von den hier dargestellten Inhalten, Preisen, Ergebnistypen, Verantwortlichkeiten und Dauer abweichen.

